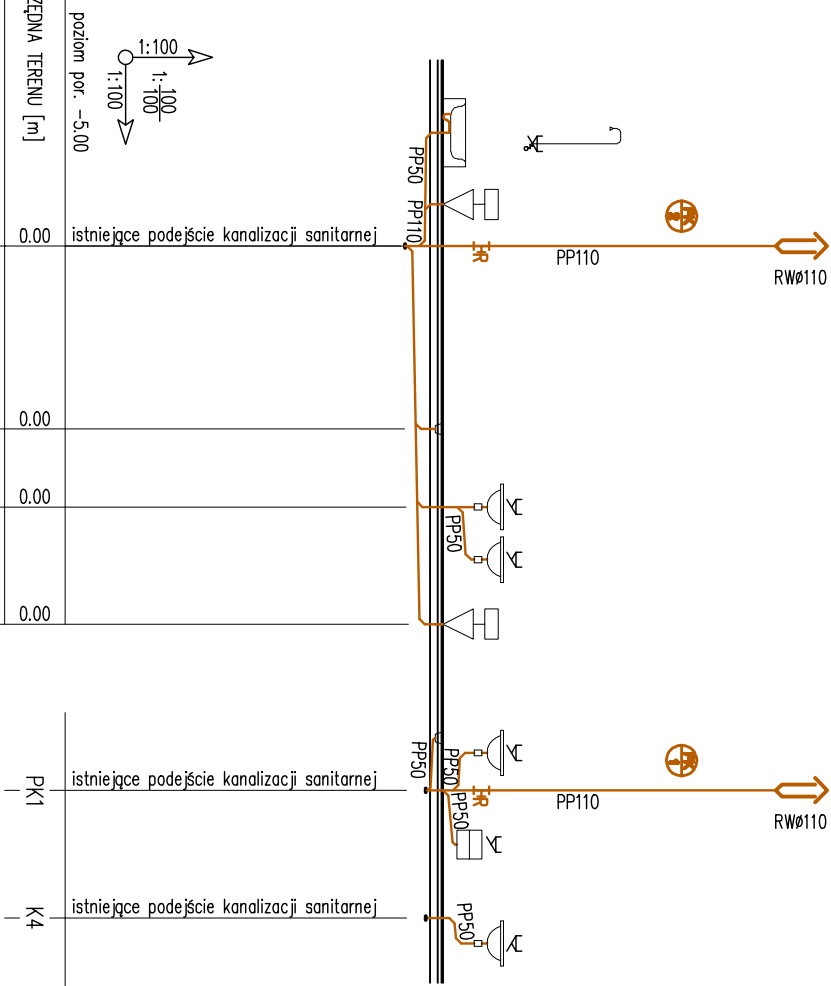
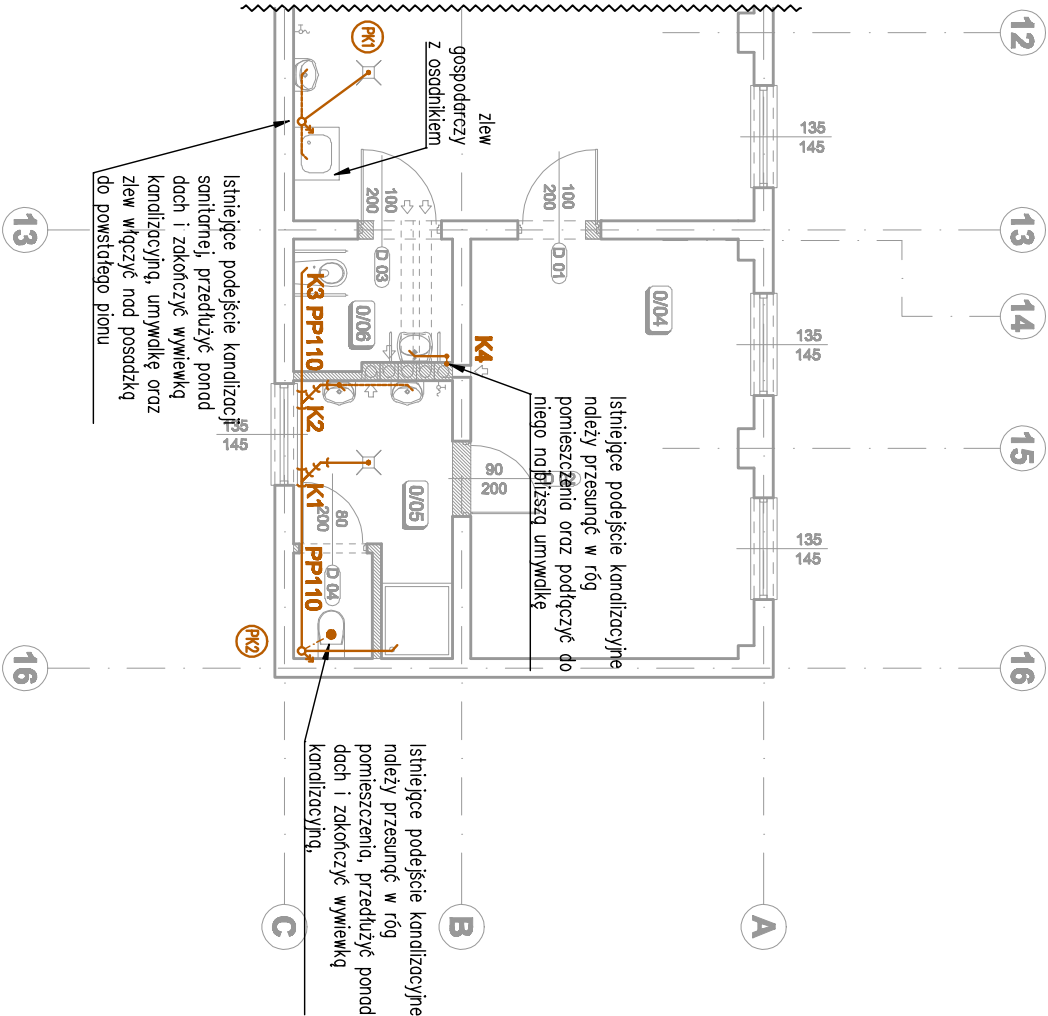


Instalacja kanalizacji sanitarnej - rzut
parteru oraz profil podłużny

PROFIL PODŁUŻNY



RZUT PARTERU



LEGENDA:

- kanalizacja sanitarne podposadzkowo
- kanalizacja sanitarne nadposadzkowo
- pion wywiewny
- pion wywiewny wyprowadzony nad dach
- pion niewywiewny
- rewizja

ŚREDNICE PODEJŚĆ KANALIZACJI:

WYWIEMNA KANALIZACJA	
PION KANALIZACJI SANITARNEJ	
PISUAR (ŚREDNICA PODEJŚCIA PP50)	
MIKRA USTĘPOWA(ŚREDNICA PODEJŚCIA PP110)	
WPUŁT PODŁOGOWY (ŚREDNICA PODEJŚCIA PP50)	
UMYWALNA (ŚREDNICA PODEJŚCIA PP50)	
ZLEW GOSPODARSTWA Z OSADNIKIEM (ŚREDNICA PODEJŚCIA PP50)	

PRZEDSIĘWZIĘTWO PROJEKTOWO-BUDOWLANE "EKO-BUD" s.a. Danech Druż nr 80 B. 95-901 Danech PRACOWNIA PROJEKTOWA: 80-012 Łódź, ul. Tuwima 108			
" Utwór chroniony prawem autorskim - wszelkie prawa zastrzeżone "			
PROJEKT:	PRZEBUDOWA BUDYNKU ZESPÓŁU SZKÓŁ NR 2 (WARSZTATY I) W ALEKSANDRONIE KUJAWSKIM Z PRZEZNACZENIEM NA PRACOWNIE KSZTAŁCENIA PRAKTYCZNEGO		
LOKALIZACJA INWESTYCJI:	Zespół Szkół nr 2 w Aleksandronie Kujawskim ul. Sikorskiego 2 87-700 Aleksandron Kujawski dz. nr ew. 16/4, ark. mapy ewid. 29		
TYTUŁ PRZEBUD:	Instalacja kanalizacji sanitarnej - rzut parteru oraz profil podłużny		
BRAMA:	INSTALACJE SANITARNE	PODROK:	SKALA: 1:100
PROJEKTANT:	dr inż. Jacek Włodek	UPR. PROJ. 320/00WIL-370/00WIL-187/00WIL- spec. Inżynieria-Instalacyjna w zakresie instalacji sanitarnych, bez ograniczeń	DATA: 07.2016 r. PRZK. P/B
ASISTENT PROJ.:	mgr inż. Małgorzata Paczus		IS/02
SPRACUJĄCY:	inż. Jacek Dąbkiewicz	UPR. BUD. nr 200/08 w spec. Instalacji i Urządzeń Sanitarnych	WSTĘPNO: IS11